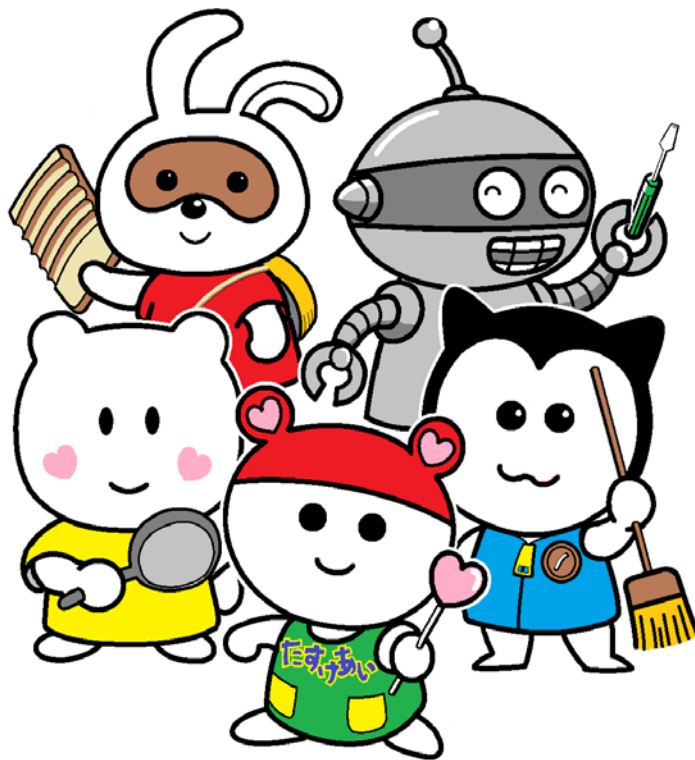


平成30年度  
事業報告書

(自) 平成30年4月1日

(至) 平成31年3月31日



助けあいのまちづくり



取手市社会福祉協議会

Toride city council of social welfare

## 平成30年度事業報告について

近年、少子高齢化や核家族化に代表される家族形態の多様化が進む中、地域社会においては古くから根付いていた互助精神の希薄化が進み、そのあり方が変わりつつあります。

また、社会情勢の変化により生活困窮者世帯への支援が緊急の課題となり、社協の果たす役割に大きな期待が寄せられております。

平成30年度は、平成29年度、新たに協働体制の強化を目的に策定した3ヶ年の社協第二次発展強化計画の中間年であり、また地域における福祉活動の道しるべである社協第一次福祉活動計画の最終年であるなど重要な年度となりました。それぞれについて、目的達成や到達目標を見据え、職員が一体となり取り組んでまいりました。

また、成年後見サポートセンターについては、権利擁護の仕組みづくりの検討を重ね、平成28年度に開設し、成年後見制度に関する相談や啓発、法人受任事業を実施してまいりました。現在、高齢化の進展により認知症高齢者は大幅に増加を続け、それにともない成年後見制度の利用者も増え続けています。また身寄りのない高齢者や、親族と疎遠な高齢者の増加により、親族以外の第三者による後見人の需要が増加していく中で、市民後見人の必要性が求められ、平成30年度は市民に広く権利擁護について理解を深めていただくことや市民後見人の養成や活用を目的に「市民後見人の養成講座」を実施いたしました。今後も関係機関と連携を図りながら成年後見制度の利用促進に努めてまいりたいと思います。

「市民ひとりひとりが、その人らしく地域で安心して暮らせる福祉のまちづくり」を理念として、自治会、民生委員をはじめ地域住民の方々の参加のもと、理想のまちづくりのため行政や地域包括支援センターと協力しながら、生活支援体制整備事業における地域協議体に積極的に参加し、新しい地域支援体制作りに努めてまいりました。

法人本部をはじめ支所、各管理施設においても年間を通じて数々の職員研修に参加し、社会福祉協議会の強化に取り組みました。

平成30年度は取手市社会福祉協議会が法人化50周年を迎えた節目の年であったことから、地域福祉の中核的担い手である社会福祉法人は効率的効果的な運営に加え、より一層法人の高い公益性の強化や事業運営の透明性を確保していかなければなりません。

# 1. 地域福祉・ボランティア発展のために

## ①ボランティア活動の推進と社会参加の促進

ボランティア活動の裾野を広げ、誰もが地域福祉活動に参加できるような仕組づくりをすすめます

### (1) ボランティア支援センター

#### ア ボランティア登録数

団体の区分	平成29年度		平成30年度	
給食サービス活動	7 団体	151 人	6 団体	116 人
福祉技術を伴う活動	18 団体	158 人	18 団体	145 人
病院・福祉施設内での活動	6 団体	158 人	6 団体	144 人
保健・医療活動	15 団体	306 人	13 団体	319 人
在宅障害者支援活動	1 団体	24 人	1 団体	24 人
障害者支援	7 団体	215 人	6 団体	202 人
施設等訪問芸能活動	40 団体	659 人	40 団体	673 人
技術ボランティア	7 団体	156 人	7 団体	152 人
地域環境活動	40 団体	679 人	38 団体	628 人
国際交流活動	4 団体	150 人	4 団体	168 人
文庫活動	9 団体	184 人	9 団体	177 人
防災ボランティア	2 団体	97 人	2 団体	84 人
企業ボランティア	1 団体	6 人	1 団体	6 人
ふれあいいきいきサロン	31 団体	414 人	31 団体	415 人
青年ボランティア	1 団体	25 人	1 団体	25 人
げんきサロン	2 団体	14 人	2 団体	14 人
NPO法人	19 団体	509 人	18 団体	509 人
その他	9 団体	137 人	7 団体	120 人
個人ボランティア	- 団体	744 人	- 団体	746 人
合計	219 団体	4,786 人	210 団体	4,667 人

#### イ ボランティア相談・紹介件数

内容	平成29年度	平成30年度
ボランティア活動	468 件	586 件
介護支援ボランティア	87 件	128 件
講座等	33 件	74 件
その他	75 件	85 件
合計	663 件	873 件

#### ウ ボランティア情報誌「キューピット」発行

毎月1回(発行部数2,250部)

#### エ ボランティア助成金

助成内容	助成団体数	金額
給食サービス	5 団体	769,800 円
ふれあい・いきいきサロン	31 団体	444,000 円
取手市社協ボランティア助成金	35 団体	875,000 円

オ 給食サービス実施状況

団体名	平成29年度			平成30年度		
	会員数	回数	延べ利用数	会員数	回数	延べ利用数
ながやま	33 人	11 回	281 人	33 人	11 回	320 人
ふれあい	23 人	11 回	172 人	0 人	0 回	0 人
てらはら	37 人	10 回	298 人	38 人	9 回	305 人
さつき	67 人	6 回	362 人	67 人	6 回	353 人
とがしら	50 人	10 回	352 人	50 人	10 回	344 人
白山	40 人	8 回	283 人	40 人	8 回	222 人
でんでん虫	25 人	10 回	189 人	25 人	10 回	157 人
合計	275 人	66 回	1,937 人	253 人	54 回	1,701 人

カ ふれあいいいきサロン活動状況

	平成29年度	平成30年度
登録数	31 団体	31 団体
延開催回数	520 回	561 回
延参加人数	13,037 人	13,372 人

キ 介護支援ボランティア(市より委託)

施設数:27施設

	平成29年度	平成30年度
登録者	229 名	268 名
延べ活動時間	2,657 時間	3,445 時間

ク ボランティア養成講座及び各種講座

○手話奉仕員養成講座

開催日	内容	場所	参加者数
5月19日～	ろう講師による手話初級講座(全32回)	福祉交流センター会議室	157 名

○点字講習会

開催日	内容	場所	参加者数
11月16日	点字講習会(全1回)	かたらいの郷	1 名

○夏休みボランティア講座

開催日	内容	場所	参加者数
8月18日～	福祉体験・障がいについての講話・障がい者施設体験(全3回)	福祉交流センター他	12 名

○男性の料理教室

開催日	内容	場所	参加者数
9月3日～	食生活改善の講話調理実習(全3回)	取手ウェルネスプラザ*	52 名

○絵本お話ボランティア養成講座

開催日	内容	場所	参加者数
10月3日～	読み方の基本 本の読み聞かせ(全2回)	福祉交流センター会議室	19 名

○精神ボランティア養成講座

開催日	内容	場所	参加者数
11月1日～	精神保健福祉士等による講義(全4回)	福祉交流センター会議室	33 名

○朗読ボランティア養成講座

開催日	内容	場所	参加者数
10月11日～	正しい読み方の指導(全8回)	福祉交流センター会議室	53 名

○男性講座

開催日	内容	場所	参加者数
11月9日～	高齢福祉、歴史、認知症等の講話(全5回)	福祉交流センター会議室	22 名

○親子で楽しむブレインジム講座

開催日	内容	場所	参加者数
3月7日～	ブレインジムメソッドをベースにした親子向けプログラム(2会場)	子育て支援センター	70名

○脳トレボランティア指導員養成講座

開催日	内容	場所	参加者数
3月4日～	脳トレボランティア指導員養成講座(全3回)	福祉交流センター会議室	25名

○障害者(児)支援ボランティア入門講座

開催日	内容	場所	参加者数
2月13日～	障害者知識やボランティアの基本について(全3回)	福祉交流センター会議室	18名

○その他

開催日	内容	場所	参加者数
4月16日～	脳トレボランティアレベルアップ講座(全12回)	福祉交流センター	154名

ケ 学校支援ボランティア

小学校	実施回数	実施内容:車椅子体験、アイマスク白杖等シニア体験、手話・点字体験、視覚障害者の講話等
10校	18回	

②住民参加型事業の推進と住民交流の促進

地域住民、関係団体と連携を図りながら様々な取り組みを行います

(1)「いこいの場」事業

開催月	内容	場所	参加者数
4月	落語と音楽 出演 濱乃志隆	公民館等12ヶ所	1058名
6月	映画「アカシアの道」	公民館等10ヶ所	719名
8月	歌とミニコンサート	公民館等14ヶ所	1,174名
10月	落語と音楽 出演 濱乃志隆	公民館等12ヶ所	739名
12月	映画「学校Ⅱ」	公民館等10ヶ所	488名
2月	歌とミニコンサート	公民館等15ヶ所	1149名
合計			5,327名

(2)チャリティーゴルフ

開催日	会場	参加者	チャリティー金額
11月1日	取手桜が丘ゴルフクラブ	55名	93,106円

(3)チャリティーコンサート

開催日	会場	参加者	チャリティー金額
3月24日	藤代公民館	370名	370,000円

内容:「日本の唄まつりコンサート」 出演 井坂斗絲幸社中喜楽座

(4)フリーマーケット

開催日	会場	出店数	寄付金額(出店料)	寄付金・募金
4月28日	藤代庁舎駐車場	63	31,500円 (地域福祉事業)	6,350円 善意銀行
10月13日	藤代庁舎駐車場	47	23,500円 共同募金	2,125円 共同募金
				2,435円 豪雨義援金
				440円 北海道地震

(5)介護者のつどい事業

開催日	内容	場所	参加者数
毎月第4水曜日	介護の悩み、情報交換(全10回)	福祉交流センター会議室	65名
毎月第2火曜日	介護の悩み、情報交換(全10回)	藤代庁舎2階会議室	38名

## 2. 高齢者のために

### ①介護保険事業

在宅で介護サービスを必要とする高齢者に良質なサービスを提供し、在宅サービスを支援します

#### (1)ヘルパーステーション

内容	平成29年度		平成30年度	
	契約者数	延べ利用数	契約者数	延べ利用数
居宅介護支援	50名	587名	41名	557名
居宅介護支援(介護予防支援)	11名	106名	7名	109名
居宅介護支援(介護予防ケアマネジメント)	14名	120名	10名	130名
訪問介護	25名	294名	17名	265名
第1号訪問介護	7名	48名	7名	92名
合計	107名	1,155名	82名	1,153名

#### (2)愛の定期便(市より受託)

内容:ヤクルトを配りながら安否確認を行う

地区名	平成29年度		平成30年度	
	対象者数	延べ利用数	対象者数	延べ利用数
市内全域	57名	3,807名	48名	2,714名
合計	57名	3,807名	48名	2,714名

#### (3)要介護認定調査(市町村より受託)

事業所名	平成29年度	平成30年度
	受託件数	受託件数
ヘルパーステーション	15件	23件
合計	15件	23件

### ②高齢者向けの施設の運営

高齢者の集ういこいの場として、健康増進や教養活動等の充実を図り介護予防の拠点として充実させます

#### (1)取手市老人福祉センターあけぼの(市より指定管理)

##### ア 利用状況

利用者	平成29年度	平成30年度
	延べ利用数	延べ利用数
入浴	17,531名	14,689名
市内60歳以上	14,206名	11,408名
市内60歳未満	346名	296名
市外	61名	70名
障害者等(入浴利用)	2,918名	2,915名
教養講座	16,542名	16,496名
ゲートボール	2,428名	1,618名
その他	10,617名	10,672名
合計	47,118名	43,475名

##### イ 自主事業

開催日	内容	場所	参加者数
毎月第2・第4 月曜日	あけぼの健康クラブ シルバーリハビリ体操	あけぼの大広間	352名

毎月第2・第4 火曜日	あけぼの健康クラブ 笑いヨガ	あけぼの中広間	329名
毎月第2・第4 水曜日	あけぼの健康クラブ チューブ体操	あけぼの会議室	236名
毎月第2・第4 木曜日	あけぼの健康クラブ 太極拳	あけぼの中広間	190名
毎月第2・第4 金曜日	あけぼの健康クラブ スローエアロビック	あけぼの大広間	411名
毎月第2・第4 土曜日	あけぼの健康クラブ 脳トレ	あけぼの会議室	261名
7月6日	あけぼの 盆踊り交流会	あけぼの大広間	32名
10月29日	あけぼの 百人一首かるた大会	あけぼの大広間	16名
12月6日	あけぼの 親子陶芸教室	あけぼの工作室	17名
1月25日	あけぼの新春カラオケ大会	あけぼの大広間	44名
毎月 11日・26日	いい・ふろの日 (4月～3月)		198名

#### ウ いきがい対策事業

##### ○いきいき講座

開催日	内容	場所	参加者数
4月20日	開校式 財産管理等からみた老い支度	あけぼの	57名
5月11日	相馬霊場 取手の県指定文化財をめぐる	各所	39名
5月17・24日	関宿城博物館とキューピー五霞工場見学	各所	65名
6月29日	市政について	あけぼの	49名
7月12日	キリンビール工場見学	キリンビール工場	20名
7月13日	アサヒビール工場見学	アサヒビール工場	28名
7月18日	食品衛生管理について	あけぼの	39名
8月23日	埋蔵文化財センター企画展	埋蔵文化財センター	31名
10月26日	相馬霊場 小文間の札所を巡る	各所	26名
12月7日	インターネット契約トラブルと最近の悪質詐欺事件について	あけぼの	39名
2月28日	益子陶芸ひなまつりと島崎酒造見学	各所	42名
3月14日	埋蔵文化財センター企画展	埋蔵文化財センター	29名

##### ○あけぼのまつり

開催日	参加者数
9月15日	451名
9月16日	108名
9月17日	313名

内容: 芸能発表会(趣味教室・踊り・カラオケ・展示)

##### ○長寿をたたえる事業

99歳以上	金婚	ダイヤモンド婚(60年目)	75年目
99人	59組	6組	0組

#### エ 研修会

開催日	内容	場所	参加者数
2月25日	救命入門コース(障害者福祉センター合同)	障害者センターあけぼの	15名

オ 高齢者クラブ育成事業

クラブ数	会員数
37 クラブ	1,990 人

開催日	内容	参加者数
5月30日	チャレンジデー	344 名
6月8日	ペタンク大会	116 名
9月26日～28日	高齢者クラブ連合会全体旅行	173 名
10月11日	茨城ねんりんびっく	41 名
10月18日	グランドゴルフ大会	125 名
10月31日	輪投げ大会	167 名
11月14日～15日	高齢者クラブ連合会会長研修	29 名

(2) 取手市立老人福祉センターさくら荘(市より指定管理)

ア 利用状況

利用者	平成29年度	平成30年度
	延べ利用数	延べ利用数
入浴	11,881 名	7,307 名
市内60歳以上	9,451 名	5,670 名
市内60歳未満	160 名	154 名
市外	77 名	51 名
障害者等(入浴利用)	2,193 名	1,432 名
生きがい教室	4,423 名	4,354 名
その他	5,230 名	5,799 名
合計	21,534 名	17,460 名

イ 自主事業

開催日	内容	場所	参加者数
毎月第1 木曜日	そば打ち教室	さくら荘	164 名
毎月第2・第4 水曜日	いきいきヘルス体操	さくら荘	239 名
毎月第2・第4 木曜日	ラバーチューブ体操	さくら荘	369 名
毎月第4 金曜日	シニアからの英語 書いて歌って(基本)	さくら荘	282 名
毎月第4 金曜日	シニアからの英語 書いて歌って(ステップアップ)	さくら荘	252 名
9月15日	敬老事業「そば打ち教室」	さくら荘	50 名
9月15日	敬老事業「カラオケ」	さくら荘	45 名
12月8日	さくら荘ウォーキング「相野谷川の源流を訪ねて・・・」	さくら荘	28 名
毎月 11日・26日	いい・ふろの日 (4月～3月)	さくら荘	234 名

ウ 生きがい教室連絡協議会

開催日	内容	場所	参加者数
4月16日	生きがい教室連絡協議会理事会	さくら荘	11 名
5月29日	生きがい教室連絡協議会総会	さくら荘	30 名
6月29日	生きがい教室連絡協議会幹事会	さくら荘	6 名
7月4日	生きがい教室連絡協議会一泊研修	長野県 横谷温泉	30 名



8月20日	生きがい教室連絡協議会理事会	さくら荘	13名
11月28日	生きがい教室連絡協議会理事会	さくら荘	10名
12月4日	生きがい教室連絡協議会日帰り研修	水戸市 徳川ミュージアム	49名
1月31日	生きがい教室連絡協議会新年会	さくら荘	49名
2月19日	生きがい教室連絡協議会 わくわく美術展見学会	県民文化センター	25名
3月12日	生きがい教室連絡協議会理事会	さくら荘	9名

#### エ さくらまつり

開催日	内容	場所	参加者数
4月7日	生きがい教室の作品展示・販売・発表	さくら荘	1,330名
4月8日	囲碁・将棋大会 演芸 群馬県みなかみ温泉		

#### オ 収穫祭&カラオケ大会

開催日	内容	場所	参加者数
11月10日	取手産新米プレゼント(3合)・模擬店販売 特設ステージ・カラオケ大会	さくら荘	855名

#### カ 研修会

開催日	内容	場所	参加者数
3月18日	AED講習	さくら荘	11名

#### キ 視察団受け入れ

開催日	内容	場所	参加者数
2月15日	ユーバ市視察団受け入れ (そば打ち教室・シニアからの英語)	さくら荘	58名

### (3) 介護予防拠点施設(市より指定管理)

施設名	平成29年度			平成30年度		
	登録者数	延べ利用数	ボランティア数	登録者数	延べ利用数	ボランティア数
いきいきプラザ	395名	6,268名	709名	400名	6,476名	718名
げんきサロン稲	145名	3,675名	797名	199名	4,135名	686名
げんきサロン戸頭西	265名	6,504名	1,250名	253名	6,714名	1,204名
げんきサロン藤代	312名	4,977名	750名	316名	4,899名	684名
合計	1,117名	21,424名	3,506名	1,168名	22,224名	3,292名

## 3. 障害者のために

### ① 障害福祉サービス

障害の状況や、置かれている生活環境等に配慮しながら適切なサービスの提供を行います

#### (1) 取手市立障害者福祉センターつつじ園(市より指定管理)

##### ア 障害福祉サービス

サービス内容	利用定員	平成29年度		平成30年度	
		契約者数	延べ利用数	契約者数	延べ利用数
生活介護事業	30名	38名	6,765名	34名	6,660名
就労継続支援B型事業	24名	28名	5,829名	24名	5,311名
自立訓練(生活訓練)	6名	1名	271名	0名	0名
合計	60名	67名	12,865名	58名	11,971名

イ 生活訓練等(夜間支援)

サービス内容	利用定員	平成29年度		平成30年度	
		契約者数	延べ利用数	契約者数	延べ利用数
取手市地域生活支援事業	4名	38名	220名	40名	222名

ウ 地域活動支援センター

サービス内容	利用定員	平成29年度		平成30年度	
		契約者数	延べ利用数	契約者数	延べ利用数
精神障害者等の居場所	20名	88名	1,318名	88名	1,457名

エ グループホームつつじ

サービス内容	利用定員	平成29年度		平成30年度	
		契約者数	延べ利用数	契約者数	延べ利用数
共同生活援助事業	4名	4名	870名	3名	662名

オ 行事等

○スポーツレクリエーション大会

開催日	内容	場所	参加者数
5月18日	親子リレー、玉入れ競争、宝探し競争等	つつじ園	115名

○チャレンジデー

開催日	内容	場所	参加者数
5月30日	ダンス	つつじ園	80名

○夏ボラビ

開催日	内容	場所	ボランティア参加者数
7月～8月	利用者とのふれあい交流、軽作業ボランティア等	つつじ園	39名

○サーカス鑑賞

開催日	内容	場所	ボランティア参加者数
10月	福祉施設招待サーカス鑑賞	アリオ柏	54名

○つつじ園まつり

開催日	内容	場所	参加者数
10月21日	各種模擬店・ステージ発表(小中学校等)	つつじ園	約1000名

○ボランティア交流会

開催日	内容	場所	ボランティア参加者数
11月28日	オリエンテーリング・食事会等	つつじ園	35名

○年末お楽しみ会

開催日	内容	場所	参加者数
12月14日	クリスマスミニコンサート・食事会・つつじ園大賞	つつじ園	145名

○新年会

開催日	内容	場所	参加者数
1月11日	新成人を祝う会、餅つき、誕生会	つつじ園	76名

○その他レクリエーション・外出支援

開催日	内容	場所	参加者数
随時	すいかわり・豆まき、焼き芋大会、お花見・誕生会給食等	つつじ園	
随時	生活介護4回・就労年1回・ボウリング大会	各所	

(2) 取手市立障害者福祉センターあけぼの(市より指定管理)

ア 障害福祉サービス

サービス内容	利用定員	平成29年度		平成30年度	
		契約者数	延べ利用数	契約者数	延べ利用数
生活介護事業	14名	14名	2,004名	19名	1,802名
自立訓練(機能訓練)	6名	1名	24名	1名	22名
合計	20名	15名	2,028名	20名	1,824名

イ 行事等

開催日	内容	場所	参加者数
4月3日・5日	お花見	さくら荘	8名
4月27日	ハーブ演奏会	あけぼの	5名
4月28日	園芸買出し	ジョイフル本田	2名
5月25日	菖蒲見学・お買い物	四季の里公園、守谷SA	5名
5月30日	チャレンジデー卓球バレー	あけぼの	7名
5月31日	クレマチス展見学	つくば実験植物園	4名
6月12日	音楽クラブあじさいコンサート	あけぼの	3名
7月11・19・27日	センターふじしろ「カフェウエルカム」	センターふじしろ	13名
7月18日	食中毒予防講演会	あけぼの	7名
7月31日	避難訓練	あけぼの	5名
8月29日	イオンタウンお買い物	イオンタウン守谷	2名
9月6・14日	麒麟ビール工場見学	麒麟ビール取手工場	9名
9月16日	あけぼのまつり	あけぼの	11名
9月28日	音楽療法リサイタル	あけぼの	5名
10月9・10・16・23・31	木下大サーカス見学	アリオ柏	10名
10月27日	福祉まつり見学	交流センター	5名
11月30日	まかべ内科講演会	あけぼの	6名
12月20日	クリスマス会	あけぼの	7名
1月19日	戸頭中学校吹奏楽部演奏会	あけぼの	5名

ウ 地域活動支援センター

サービス内容	利用定員	契約者数	利用延べ数
II型	15名	16名	330名

(3) 取手市立障害者福祉センターふじしろ(市より指定管理)

ア 障害福祉サービス

サービス内容	利用定員	平成29年度		平成30年度	
		契約者数	延べ利用数	契約者数	延べ利用数
自立訓練(生活訓練)	6名	6名	1,270名	6名	1,154名
就労継続支援B型事業	34名	25名	5,491名	27名	5,627名
合計	40名	31名	6,761名	33名	6,781名

イ 行事等

○日帰りバス旅行

開催日	内容	場所	参加者数
5月	利用者の余暇の一環として実施	つくばEXPOセンター	14名
11月		アンデルセン公園	14名
11月		県立自然博物館	15名

○施設外活動(工場見学)

開催日	内容	場所	参加者数
5月	社会性を高めるため、工場見学を行う。	グリコピア	14名
2月	社会性を高めるため、工場見学を行う。	アサヒビール工場	15名

○各グループ施設外活動

開催日	内容	場所	参加者数
4月	利用者個々の特性に寄り添った小規模グループでの施設外活動を行う。	森林公園お花見	14名
4月		きらくやまお花見	14名
9月		ポケットファームどきどき、カラオケ	14名
9月		イオンモールつくばUSシネマ	14名
10月		サーカス鑑賞	30名
2月		牛久大仏	14名

○地域イベント参加

開催日	内容	イベント名	参加者数
5月	地域イベント参加をとおして交流を持ち、利用者の地域社会への参加を推進する。	チャレンジデー	30名
6月		ふれあいの輪	30名
7月		小貝川クリーン作戦	5名
8月		いこいの場(出演)	29名
10月		つつじ園まつり	29名
11月		ハーベストマーケット	29名※来場者数650名

○ボウリング大会

開催日	内容	場所	参加者数
7月	利用者の余暇の一環として実施	龍ヶ崎サブラ	29名
1月		ハローズガーデン	30名

○季節の行事

開催日	内容	行事名	参加者数
7月	季節の行事を通して、余暇の一環として実施	七夕まつり	29名
12月		クリスマス会	31名
1月		餅つき大会	30名
2月		節分豆まき会	30名
3月		ひなまつり	30名

○避難訓練

開催日	内容	場所	参加者数
6月	避難経路、防災設備の確認をするとともに、防災に対する意識を養う。	福祉センターふじしろ	29名
12月			30名

(4)居宅介護事業(ホームヘルパー)

事業所名	平成29年度		平成30年度	
	契約者数	延べ利用数	契約者数	延べ利用数
ヘルパーステーション	31名	371名	30名	383名
合計	31名	371名	30名	383名

(5) 特定相談支援事業

障害種別	平成29年度			平成30年度		
	相談件数	契約者数	計画作成数	相談件数	契約者数	計画作成数
知的障害	118名	118名	151名	117名	117名	154名
身体障害	21名	21名	27名	21名	21名	45名
精神障害	111名	59名	109名	57名	57名	63名
児童	130名	130名	130名	164名	164名	197名
その他	0名	0名	0名	0名	0名	0名
合計	380名	328名	417名	359名	359名	459名

## 4. こども・児童のために

### ① 児童の発達支援

発達に心配のあるお子様に集団及び個別指導を行うと共に保護者の相談にも応じます

#### (1) 取手市立こども発達センター（市より指定管理）

##### ア サービス内容

指導区分	内容	平成29年度		平成30年度	
		契約者数	延べ利用数	契約者数	延べ利用数
通園部門	単独通園3クラス 親子通園1クラス(H28は2クラス)	63名	7,119名	53名	6,154名
専門部門	作業・心理・言語 理学・小集団・音楽	182名	3,627名	187名	3,370名
放課後等 デイサービス部門	小学生1・2年 小集団	37名	461名	36名	401名
保育所等 訪問支援部門	対象児の通う集団生活の場において、適応行動を高めるための専門的な訪問支援	—	—	4名 (児童発達支援に含む)	63名
相談部門	就学・学校・保育所 幼稚園・発達等	—	233名	—	263名
合計		282名	11,440名	280名	10,251名

##### イ 行事等

開催日	内容	場所	参加者数
4月5日	始園式	福祉交流センター	123名
5月25日	春の遠足	北浦緑地公園	78名
6月23日	親子運動会	グリーンスポーツセンター	170名
8月17日	水害時想定避難訓練	福祉交流センター	35名
9月21日	引き渡し訓練	発達センター	41名
10月30日	消防避難訓練	発達センター	57名
11月9日	バス遠足(大洗水族館)	発達センター	95名
12月21日	お楽しみ会	福祉交流センター	137名
3月14日	観劇会	福祉交流センター	82名
3月26日	卒園式	福祉交流センター	90名
毎月	通園部門クラスごと避難訓練	発達センター	40名

## 5. 住民参加型福祉サービス

### ①住民参加型福祉サービス

ボランティアの協力を得ながら、在宅生活で福祉サービスを必要とする方々にサービスを提供し、生活を支援します

#### (1)在宅福祉サービス

##### ア 登録状況

会員	平成29年度	平成30年度
利用会員数	508名	515名
協力会員数	171名	175名

##### イ 活動実績

	平成29年度	平成30年度
延べ利用時間	2,605時間	1,882時間
延べ利用回数	1,802回	1,415回
実利用者	64名	53名
実派遣数	38名	32名

##### ウ 研修会等

開催日	内容	場所	参加者数
2月5日	茨城県連絡協議会協力会員研修会	土浦市新治地区公民館	2名

#### (2)とりでファミリーサポートセンター

##### ア 登録状況

会員	平成29年度	平成30年度
利用会員数	319名	330名
協力会員数	160名	164名
両方会員数	32名	24名

##### イ 活動実績

	平成29年度	平成30年度
延べ利用時間	3,608時間	3,108時間
延べ利用回数	2,846回	2,447回
実利用者	56名	60名
実派遣数	43名	45名

##### ウ 研修会等

開催日	内容	場所	参加者数
5月22日	コンサート&交流会	福祉交流センター	9名
9月27日	救命講習会	取手消防署	7名
10月19日	全国講習会・交流会	ザランドマークスクエア東京	1名
10月23日	基礎研修会	福祉交流センター	5名
11月22日	フォローアップ研修会(折り紙)	福祉交流センター	8名
12月12日	ハーバリウム講習会	福祉交流センター	8名

### (3) 移送サービス

#### ア 登録状況

会員	平成29年度	平成30年度
利用会員数	243 名	222 名
運転ボランティア	27 名	24 名

#### イ 活動実績

	平成29年度	平成30年度
延べ利用回数	2,132 回	2,314 回
実利用者	121 名	115 名
実派遣数	21 名	22 名

#### ウ 研修会等

開催日	内容	場所	参加者数
6月23日24日	移送サービス運転ボランティア講習	福祉交流センター	12 名
11月17日18日	移送サービス運転ボランティア講習	福祉交流センター	11 名

## 6. 生活支援のために

### ①生活支援事業

生活に困窮している方や判断能力が低下している方々に対して相談等の支援を行います

#### (1) 生活福祉資金貸付事業(県より受託)

##### ア 利用状況

	平成29年度	平成30年度
相談件数	99 件	111 件
貸付決定件数	1 件	6 件
貸付決定額	158,000 円	1,378,000 円
内訳	教育支援資金1件	教育支援資金2件、緊急小口資金4件

#### (2) 法外援護貸付事業

##### ア 利用状況

	平成29年度	平成30年度
相談件数	252 件	239 件
貸付決定件数	153 件	128 件
貸付決定額	3,887,500 円	3,312,300 円

#### (3) 成年後見サポートセンター

##### ア 相談・援助件数

内容	成年後見制度の利用に関するもの				合計
	認知症高齢者等	知的障害者等	精神障害者等	その他・不明	
A 問合せ・相談件数 (新規)	30	2	7	7	46
B 援助・支援回数 (継続)	139	0	0	0	139
合計	169	2	7	7	185

イ 法人後見受任状況

区分	平成29年度					平成30年度				
	認知症	精神障害者	知的障害者	その他	合計	認知症	精神障害者	知的障害者	その他	合計
後見	5名	0名	0名	0名	5名	10名	0名	0名	0名	10名
保佐	0名	0名	0名	0名	0名	0名	0名	0名	0名	0名
補助	0名	0名	0名	0名	0名	0名	0名	0名	0名	0名
合計	5名	0名	0名	0名	5名	10名	0名	0名	0名	10名

ウ 日常生活自立支援事業 利用状況

※生活支援員数:12名

区分	平成29年度					平成30年度				
	認知症	精神障害者	知的障害者	その他	合計	認知症	精神障害者	知的障害者	その他	合計
在宅者	8名	2名	4名	1名	15名	12名	5名	6名	1名	24名
施設入所者	6名	0名	0名	0名	6名	9名	1名	0名	0名	10名
入院者	0名	3名	0名	0名	3名	2名	0名	0名	0名	2名
合計	14名	5名	4名	1名	24名	23名	6名	6名	1名	36名

エ 法人後見受任審査会

開催日	協議事項	場所	出席者数
4月19日	第1回取手市成年後見サポートセンター受任審査会	福祉交流センター	7名
6月21日	第2回取手市成年後見サポートセンター受任審査会	福祉交流センター	7名
10月18日	第3回取手市成年後見サポートセンター受任審査会	福祉交流センター	7名
2月21日	第4回取手市成年後見サポートセンター受任審査会	福祉交流センター	6名

オ 事業運営審査委員会

開催日	協議事項	場所	出席者数
6月25日	第1回取手市成年後見サポートセンター運営審査委員会	福祉交流センター	10名
1月22日	第2回取手市成年後見サポートセンター運営審査委員会	福祉交流センター	10名

カ 研修・会議・講演会等

開催日	内容	場所
5月18日	第1回成年後見制度等利用促進連絡会	福祉交流センター
7月20日	第2回成年後見制度等利用促進連絡会	福祉交流センター
8月8日	取手市ケアマネージャー研修会	福祉交流センター
9月22日	市民後見人養成講座事前説明会	福祉交流センター
10月5日	第3回成年後見制度等利用促進連絡会	福祉交流センター
11月10日	市民後見人養成講座(1日目)	福祉交流センター
11月17日	市民後見人養成講座(2日目)	福祉交流センター
11月20日	第1回成年後見サポートセンター監査	福祉交流センター
11月24日	市民後見人養成講座(3日目)	福祉交流センター
11月30日	法テラス県南地域連絡会議	牛久市中央生涯学習センター
12月1日	市民後見人養成講座(4日目)	福祉交流センター
12月4日	市民後見人養成講座(実務研修)	障害者福祉センターつつじ園
12月6日	市民後見人養成講座(実務研修)	特別養護老人ホーム藤代なごみの郷
12月8日	市民後見人養成講座(実務研修)	介護老人保健施設緑寿荘
12月14日	第4回成年後見制度等利用促進連絡会	福祉交流センター
12月15日	市民後見人養成講座(閉講式)	福祉交流センター
12月16日	平成30年度成年後見制度利用促進に関する意見交換会	福祉交流センター
2月9日	成年後見制度に関する講演会	福祉交流センター
3月28日	平成30年度成年後見制度利用促進に関する意見交換会	福祉交流センター



(4) 暮らしサポートセンター事業

区分	平成29年度			平成30年度		
	相談件数	計画作成数	合計	相談件数	計画作成数	合計
～10代	1名	0名	1名	1名	1名	2名
20代	3名	0名	3名	7名	1名	8名
30代	12名	1名	13名	15名	2名	17名
40代	21名	5名	26名	20名	5名	25名
50代	25名	3名	28名	19名	4名	23名
60～64歳	7名	1名	8名	9名	0名	9名
65歳～	38名	3名	41名	29名	5名	34名
不明	21名	0名	21名	45名	0名	45名
合計	128名	13名	141名	145名	18名	163名

(5) 心配ごと相談所

ア 取手地区

相談員数	開設日(毎週水曜日)
4名	51日

○相談件数

生計	2件	医療	0件
職業・生業	1件	人権・法律	3件
住宅	3件	財産	2件
家族	14件	苦情	2件
結婚・離婚	2件	その他	9件
健康・保健・衛生	3件	合計	41件

イ 藤代地区

相談員数	開設日(第1・第3木曜)
4名	21日

○相談件数

生計	件	医療	件
職業・生業	件	人権・法律	件
住宅	件	財産	3件
家族	件	苦情	件
結婚・離婚	件	その他	2件
健康・保健・衛生	件	合計	5件

ウ 研修等(心配ごと相談・有償在宅福祉サービス・日常生活自立支援 3事業合同研修)

開催日	内容	場所	参加者数
2月9日	老後の財産管理について	福祉交流センター	5名

(参加者:心配ごと相談員5名、有償在宅協力会員6名、日常生活自立支援生活支援員8名)

## 7. 法人運営事業

### ①財源の確保

円滑な社協活動を実践するために、財政基盤を充実強化します

#### (1) 社会福祉協議会会員増強運動

運動期間:7月1日～7月31日

	平成29年度		平成30年度	
	件数	金額	件数	金額
会員会費(戸別)	23,150 件	7,300,915 円	23,829 件	7,102,477 円
会員会費(特別)	171 件	285,500 円	146 件	242,500 円
その他	2 件	7 円	2 件	7 円
合計	23,323 件	7,586,422 円	23,977 件	7,344,984 円

#### (2) 共同募金運動

ア 赤い羽根共同募金運動

運動期間:10月1日～10月31日

	平成29年度		平成30年度	
	件数	金額	件数	金額
戸別募金	22,562 件	6,583,289 円	23,827 件	6,737,470 円
法人募金	174 件	496,200 円	138 件	409,000 円
学校募金	17 件	204,455 円	18 件	229,262 円
職域募金	19 件	56,698 円	18 件	44,722 円
街頭募金	11 件	171,384 円	10 件	149,979 円
イベント時募金	8 件	104,274 円	8 件	62,474 円
その他	13 件	143,936 円	11 件	163,172 円
合計	22,804 件	7,760,236 円	24,030 件	7,796,079 円

イ 歳末助けあい運動

運動期間:12月1日～12月31日

	平成29年度		平成30年度	
	件数	金額	件数	金額
戸別募金	21,683 件	6,503,756 円	24,115 件	6,724,114 円
法人募金	25 件	24,100 円	16 件	27,000 円
街頭募金	1 件	17,014 円	1 件	20,150 円
学校募金	0 件	0 円	1 件	15,000 円
個人	0 件	0 円	2 件	18,553 円
その他	7 件	395,703 円	4 件	308,234 円
合計	21,716 件	6,940,573 円	24,139 件	7,113,051 円

ウ 災害義援金

災害募金名	金額	備考
平成28年熊本地震義援金	7,108 円	平成28年4月発生
大阪府北部地震災害義援金	20,728 円	平成30年6月発生
米原市竜巻災害義援金	7,778 円	平成30年6月発生
7月豪雨災害義援金	346,784 円	平成30年7月発生
北海道胆振地方地震災害義援金	110,026 円	平成30年9月発生
合計	492,424 円	

### (3) 善意銀行

#### ア 寄付金

	平成29年度		平成30年度	
	件数	金額	件数	金額
指定寄付金	52 件	842,284 円	33 件	898,154 円
無指定寄付金	99 件	2,097,942 円	92 件	2,136,518 円
合計	151 件	2,940,226 円	125 件	3,034,672 円

#### イ 物品寄付

平成29年度	平成30年度
215 件	250 件

## ②啓発活動の推進と福祉組織強化活動

### 社協活動の啓発や市民に対する情報提供を強化します

#### (1) 情報誌「とりで」発行

発行回数	発行部数
4 回	156,000 部

#### (2) 助けあい物語賞(絵画の部・作文の部)

応募総数	大賞	社協会長賞	優秀賞
71 点	2 名	1 名	4 名

(絵画の部9点・作文の部62点) (大賞各1名、社協会長賞絵画の部のみ、優秀賞絵画の部1名、作文の部3名)

#### (3) ホームページ運用

閲覧カウント数	1ヶ月平均
74,062 回	6,172 回

アドレス <http://www.toride.toride-shakyo.or.jp>

#### (4) 笑顔のひろば

##### ア 取手市福祉大会

開催日	顕彰内容	個人	団体
10月27日	社会福祉奉仕活動功労表彰	1 名	2 団体
	社会福祉増進寄与表彰	7 名	1 団体
	特別表彰	4 名	1 団体

#### (5) 茨城県福祉大会

開催場所: 常陸太田市民交流センター

開催日	顕彰内容	件数
10月17日	茨城県県知事表彰(ボランティア)	3 団体
	茨城県県知事表彰(民生委員・児童委員)	2 団体
	茨城県県知事表彰(施設職員)	1 団体
	茨城県社会福祉協議会会長表彰(民生委員・児童委員)	1 名
	茨城県社会福祉協議会会長表彰(施設職員)	2 名
	茨城県社会福祉協議会会長表彰(ボランティア)	6 団体
	茨城県社会福祉協議会会長表彰(感謝状)	2 団体
	茨城県社会福祉協議会会長表彰(共同募金活動)	1 団体

(6) 取手市社会福祉協議会法人化50周年記念式典

開催日	顕彰内容	件数
3月21日	社会福祉奉仕活動功績特別表彰	7 個人・団体
	社会福祉増進寄与特別表彰	27 名
	特別感謝状	21 個人・団体

講演会:「2020年への挑戦」 講師:谷真海氏

③法人運営事業

(1) 理事会等各種委員会・部会

ア 理事会

回	開催日	議案	開催場所	人数
第1回	6月12日	副会長の選定について 評議員の推薦について 評議員選任解任委員会の招集について 平成29年度予算の流用及び予備費の充当について 平成29年度事業報告について 平成29年度決算について 評議員会の招集について	福祉交流センター	14 名
第2回	10月18日	職務執行状況報告について グループホームつつじ運営規程の一部改正について 平成30年度第1回補正予算書について 評議員会の招集について	福祉交流センター	11 名
第3回	3月12日	職務執行状況報告について 給与規程の一部改正について 嘱託職員就業規則の一部改正について 常勤職員等就業規則の一部改正について 取手市立こども発達センター運営規程の一部改正について 取手市成年後見サポートセンター設置要綱の一部改正について 広告掲載規程の制定について 平成30年度第2回補正予算書について 評議員会の招集について 平成31年度事業計画書について 平成31年度収支予算書について 施設長等の選任について	福祉交流センター	14 名

イ 評議員会

回	開催日	議案	開催場所	人数
第1回	6月27日	平成29年度予算の流用及び予備費の充当について 平成29年度事業報告について 平成29年度決算について	福祉交流センター	26 名
第2回	10月29日	グループホームつつじ運営規程の一部改正について 平成30年度第1回補正予算書について	福祉交流センター	25 名
第3回	3月26日	給与規程の一部改正について 嘱託職員就業規則の一部改正について 常勤職員等就業規則の一部改正について 取手市立こども発達センター運営規程の一部改正について 取手市成年後見サポートセンター設置要綱の一部改正について 広告掲載規程の制定について 平成30年度第2回補正予算書について 平成31年度事業計画書について	福祉交流センター	22 名

	平成31年度収支予算書について 役員の選任について		
--	------------------------------	--	--

ウ 会計監査

開催日	協議事項	場所	出席者数
5月22日	平成29年度事業報告・決算報告について	福祉交流センター	2名

エ 評議員選任・解任委員会

開催日	協議事項	場所	出席者数
6月19日	評議員の選任について	福祉交流センター	5名

オ 福祉委員会

開催日	協議事項	場所	出席者数
4月21日	平成30年度事業内容・依頼事項について	福祉交流センター	100名

カ 表彰審査会

開催日	協議事項	場所	出席者数
9月4日	平成30年度会長表彰について	福祉交流センター	6名
12月25日	社協法人化50周年記念特別表彰について	福祉交流センター	7名

キ 社会福祉協議会運営委員会

開催日	協議事項	場所	出席者数
8月30日	地域福祉活動計画の進行状況報告について	福祉交流センター	9名
2月26日	地域福祉活動計画の進行状況報告について	福祉交流センター	10名

ク 社会福祉協議会企画委員会

開催日	協議事項	場所	出席者数
3月27日	第二次発展強化計画の進行状況報告について	福祉交流センター	7名

ケ 広報委員会

開催日	協議事項	場所	出席者数
4月11日	社協情報誌第142号内容検討	福祉交流センター	4名
4月23日	社協情報誌第142号校正	福祉交流センター	5名
7月11日	社協情報誌第143号内容検討	福祉交流センター	5名
7月25日	社協情報誌第143号校正	福祉交流センター	3名
10月10日	社協情報誌第144号内容検討	福祉交流センター	4名
10月31日	社協情報誌第144号校正	福祉交流センター	4名
1月9日	社協情報誌第145号内容検討	福祉交流センター	3名
1月23日	社協情報誌第145号校正	福祉交流センター	3名

コ 配分委員会

開催日	協議事項	場所	出席者数
7月18日	助けあいのまちづくり事業助成金・歳末助けあい配分について(1)	福祉交流センター	6名
12月4日	歳末助けあい配分について(2)	福祉交流センター	6名

## (2) 歳末助けあい募金配分事業

### ア 歳末助けあい募金配分事業

配分先	対象数	基準額	配分額
一人暮らし高齢者安否確認事業	3,792 名	—	4,547,067 円
要援護世帯義援金配分事業	79 名	12,000 円	1,005,030 円
ボランティア歳末事業助成事業	33 団体	—	1,167,752 円
社協情報誌12月号印刷	—	—	452,844 円
12月いこいの場(映画フィルム借用)	—	—	140,724 円
合計			7,313,417 円

## (3) 福祉交流センター運営事業

		平成29年度		平成30年度	
		件数	延べ人数	件数	延べ人数
多目的ホール	社協・行政	322 件	18,872 人	300 件	15,421 人
	ボランティア	65 件	2,325 人	69 件	2,708 人
	一般	24 件	1,803 人	39 件	2,388 人
会議室A	社協・行政	19 件	144 人	18 件	338 人
	ボランティア	21 件	151 人	21 件	155 人
会議室B	社協・行政	12 件	62 人	7 件	34 人
	ボランティア	68 件	450 人	73 件	485 人
会議室A・B	社協・行政	177 件	2,313 人	212 件	2,898 人
	ボランティア	139 件	1,704 人	145 件	1,728 人
コミュニティールーム	社協・行政	24 件	273 人	27 件	314 人
	ボランティア	111 件	984 人	89 件	842 人
和室	社協・行政	3 件	27 人	3 件	28 人
	ボランティア	15 件	137 人	17 件	97 人
コミュニティールーム・和室	社協・行政	73 件	1,318 人	71 件	722 人
	ボランティア	111 件	1,531 人	110 件	1,568 人
ボランティアルーム	社協・行政	11 件	76 人	12 件	61 人
	ボランティア	282 件	1,737 人	258 件	1,600 人
録音室	社協・行政	4 件	406 人	2 件	400 人
	ボランティア	82 件	244 人	68 件	216 人
合計		1,563 件	34,557 人	1,541 件	32,003 人

## (4) 職員研修状況

### ア 主催研修

内容	受講人数	日付	対象職員
被評価者研修	33 名	6月22日	被評価者
メンタルヘルス研修	12 名	9月21日	係長以上
メンタルヘルス研修	24 名		一般職員
社会福祉法人会計研修	11 名	11月5日	会計担当及び希望者
健康管理研修	13 名	11月15日	一般職員

イ 事業所別研修受講状況

事業所名	内部研修(社協主催)		外部研修	
	参加研修数	延べ参加人数	参加研修数	延べ参加人数
事務局	10回	13人	4回	28人
支所	6回	6人	7回	7人
つつじ園	13回	95人	17回	26人
こども発達センター	28回	155人	34回	43人
ふじしろ	11回	53人	11回	12人
あけぼの	14回	39人	10回	11人
さくら荘	7回	7人	4回	4人
介護保険事業所	2回	3人	13回	212人

(5) 災害派遣

ア 被災地職員派遣

災害名	派遣場所・期間	人数
平成30年7月豪雨災害	くれ災害ボランティアセンター安浦サテライト 平成30年9月23日から9月29日(7日間)	1名

(6) 職員配置状況

平成31年3月31日現在

事業所等	正職員		嘱託職員	再任用職員	臨時職員		合計
	事務局長 施設長	事務員 指導員等			常勤	非常勤	
事務局 総務係	1	3					4
事務局 地域支援係		3				2	5
事務局 生活支援係		6				14	20
藤代支所		2		1			3
障害者福祉センターつつじ園	1	6	1		13	6	27
つつじ園 地域活動支援					1	2	3
つつじ園 グループホーム						3	3
障害者福祉センターふじしろ		3			6	7	16
こども発達センター	1	8			8	10	27
障害者福祉センターあけぼの	1	2			5		8
老人福祉センターあけぼの		2				5	7
老人福祉センターさくら荘		1		1		3	5
ヘルパーステーション		4			4	1	9
介護予防拠点施設						8	8
ファミリーサポートセンター						3	3
合計	4	40	1	2	37	64	148
					101		