

と り で し き かん そ う だ ん し え ん 取手市基幹相談支援センター

き かん そ う だ ん し え ん 基幹相談支援センターってどんなところ？

しょうがい かがた す な ち いき じ ぶん あんしん く
障害のある方が、住み慣れた地域で、自分らしく安心して暮らせるよう、
かくしゆ そ う だ ん じょうほうていきょう し え ん そ う ごう て き き かん
各種相談や情報提供などの支援を総合的におこなう機関です。

たいしやうしや ■対象者

と り で し す ま しょうがい かがた
取手市にお住いの障害のある方、
かぞく ち いき かがた かんけい き かん とう
ご家族、地域の方、関係機関等

かいしよじかん ■開所時間

げつようび きんようび
月曜日から金曜日

8:30から17:15まで

どにちしゆくじつ ねんまつねんし のぞ
(土日祝日、年末年始を除く)

そ う だ ん ほう ほう ■相談方法

まずは、
れんらく
ご連絡ください。



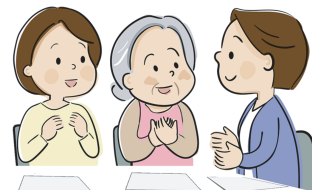
でんわ らいしよ ほうもん きほう
電話、来所、訪問などご希望に

あわせて、たいあう
対応いたします。

そ う だ ん ぶりよう
※相談は無料です。

そ う だ ん ない よう ■相談内容

- しょうがい ふくし りよう
・障害福祉サービスを利用したい
- はたら ば そ う だ ん
・働ける場の相談がしたい
- ひとり で 暮らし つづ 続ける かん 心配
・ひとりで暮らし続けられるか心配
- おや な あと せい かつ しん ばい
・親亡き後の生活が心配
- きん せん かん り こま
・金銭管理ができなくて困っている
- しょうがい り ゆう ふ とう あつ か う
・障害を理由に不当な扱いを受けて
いる など



と あ お問い合わせ

〒302-0021

と り で し て ら だ
取手市寺田5144-3

ふくし こうりゆう かい
福祉交流センター1階

と り で し しゃかい ふくし きょうぎかい そ う だ ん し え ん かがり
取手市社会福祉協議会 相談支援係

と り で し き かん そ う だ ん し え ん
取手市基幹相談支援センター

でん わ
電 話

0297-72-0603

FAX

0297-73-7179

メール

shakyo-t@toride-shakyo.or.jp

取手市役所

福祉交流センター1階

●取手二中



R294



取手市役所入口

取手二中入口

←守谷方面

郵便局●

取手駅方面→

常総ふれあい道路



中央タウン